

Spojení malého vnitřního bytu a většího = vznikne 3+kk

Spojení A2.1 (69,60 m²) + A2.2 (36,70 m²) = 106,30 m² (+ sklep 7,00 m², sklep 5,60 m², balkón 6,60 m², balkón 4,30 m²)

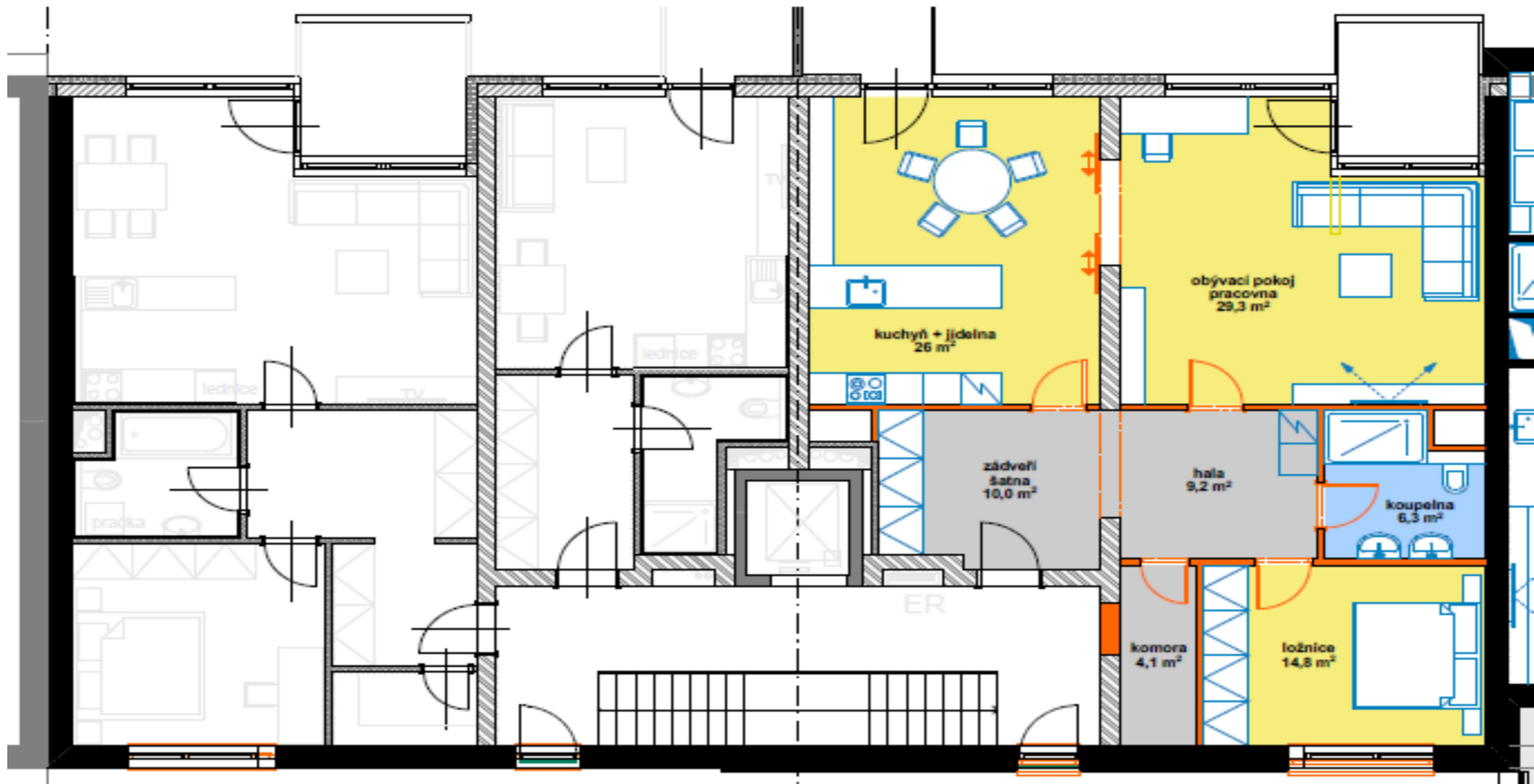
Nová bytová jednotka A2.122 vč.sklepů = 118,90 m²

Kupní cena = 4.124.820,- Kč

Spojení A4.3 (36,70 m²) + A4.4 (63,20 m²) = 99,90 m² (+ sklep 6,70 m², sklep 7,00 m², balkón 4,30 m², balkón 5,60 m²)

Nová bytová jednotka A4.344 vč.sklepů = 113,60 m²

Kupní cena = 4.477.985,- Kč



Spojení dvou vnitřních malých bytů = vznikne 2+kk

Spojení A2.2 (36,70 m²) + A2.3 (36,70 m²) = 73,40 m² (+ sklep 5,60 m², sklep 5,30 m², balkón 4,30 m², balkón 4,30 m²)

Nová bytová jednotka A2.223 vč. sklepů = 84,30 m²

Kupní cena = 2.910.880,- Kč

Spojení A3.2 (36,70 m²) + A3.3 (36,70 m²) = 73,40 m² (+ sklep 6,70 m², sklep 6,70 m², balkón 4,30 m², balkón 4,30 m²)

Nová bytová jednotka A3.233 vč. sklepů = 86,80 m²

Kupní cena = 3.250.480,- Kč

Spojení A4.2 (36,70 m²) + A4.3 (36,70 m²) = 73,40 m² (+ sklep 6,70 m², sklep 6,70 m², balkón 4,30 m², balkón 4,30 m²)

Nová bytová jednotka A4.243 vč. sklepů = 86,80 m²

Kupní cena = 3.525.730,- Kč

